

UNIVERZITNÍ KAMPUS

BRNO-BOHUNICE, ČESKÁ REPUBLIKA

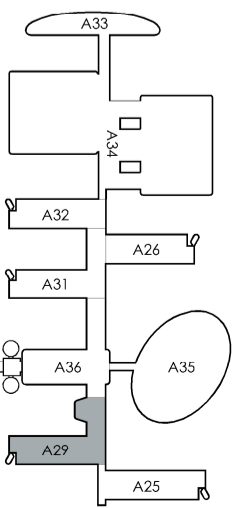
INVESTOR	MASARYKOVA UNIVERZITA
GENERÁLNÍ DODAVATEL	
MANAŽER PROJEKTU	
GENERÁLNÍ PROJEKTANT	A PLUS a.s.
PŘÍMÝ ZPRACOVATEL	



JAROMÍR ČERNÝ      KAREL TUZA      PETER UHLÍŘ

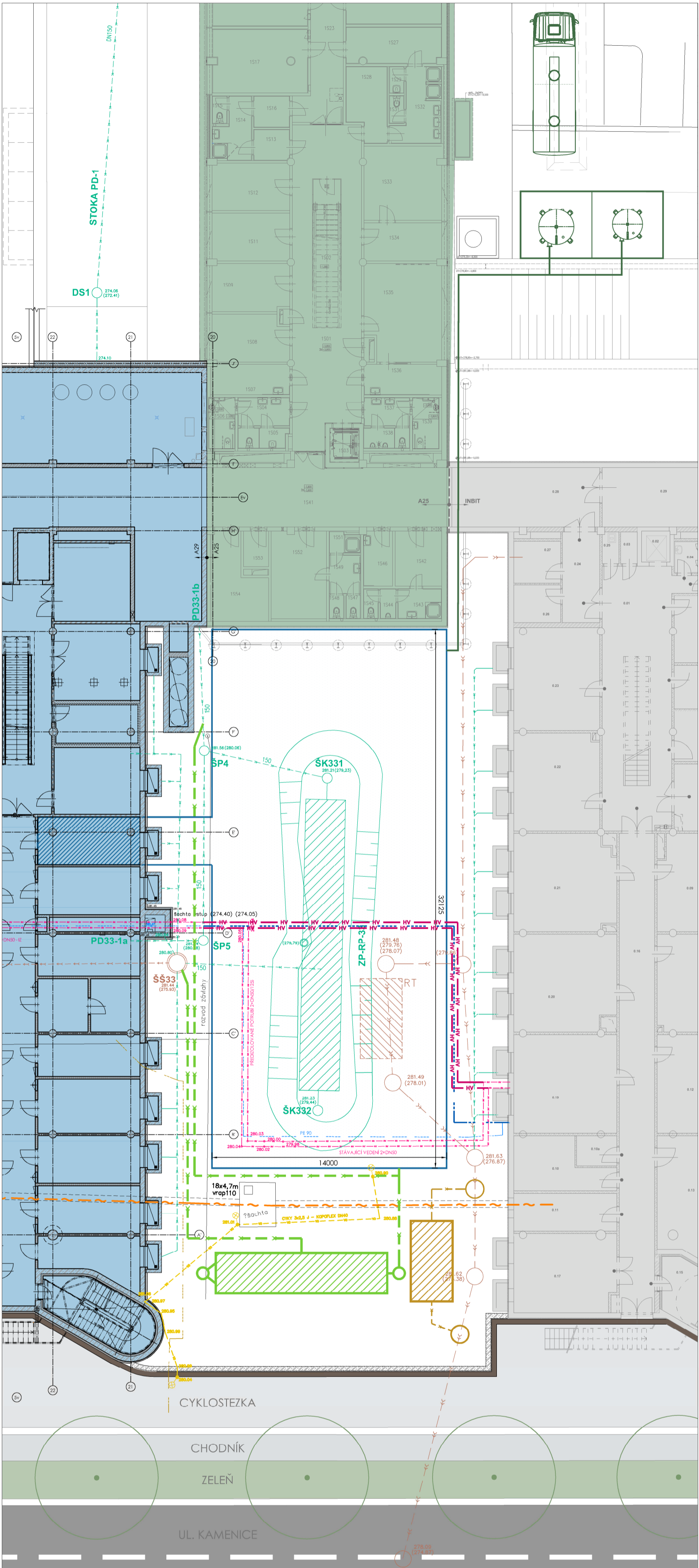
REVIZE	
00	2014 - 12 - 10
01	
02	
03	

VYPRACOVAL	PETER ONDRÁČEK
VED. PROJEKTANT	JIŘÍ BARÁNEK



1:1000 = 281,700 BPV

ČÍSLO ZAKÁZKY	3114 - 10				
STAVBA	RECETOX				
STUPEN	AST				
NÁZEV PS - SO	ROZŠŘENÍ CENTRA				
ČÁST					
NÁZEV VÝKRESU	KOORDINAČNÍ SITUACE (1.PP)				
DATUM	2014 - 12 - 10				
FORMÁT	3 x A4				
MĚRÍTKO	1:200				
STAVBA	STUPEN	ČÍSLO PS - SO	ČÍSLO	VÝKRES	REVIZE
RCC	AST	000	00	004	02



LEGENDA

	PLOCHA ROZŠŘENÍ CENTRA (CCA 2x430 M²)
	PAVILON A25 - CEEEB
	PAVILON A29 - RECETOX
	PAVILON INBIT
	STÁVAJÍCÍ TRASA HORKOVODU
	STÁVAJÍCÍ TRASA VODOVODU
	STÁVAJÍCÍ DEŠŤOVÁ KANALIZACE
	PAVILONY INBIT, A29
	STÁVAJÍCÍ RETENČNÍ PRŮLEH A29
	STÁVAJÍCÍ DEŠŤ. KANALIZACE INBIT
	STÁVAJÍCÍ RETENČNÍ NÁDRŽ INBIT
	VENKOVNÍ OSVĚTLENÍ AREÁLU
	VENKOVNÍ ROZVOD PLYNU
	PŘEMÍSTĚNÍ RETENČNÍ NÁDRŽE PRO PAVILON INBIT
	PŘEMÍSTĚNÍ STÁVAJÍCÍHO RETENČNÍHO PRŮLEHU PAVILONU A29
	STÁVAJÍCÍ TRASA MULTIKANÁLU (PROPOJENÍ ENERGOCENTRUM - A29 - INBIT)
	NAVRŽENÁ TRASA HORKOVODU
	NAVRŽENÁ TRASA VODY
	NAVRŽENÁ TRASA VEDENÍ N2
	ZÁSOBNÍKY NA KAPALNÝ A PLYNNÝ DUSÍK

